

PROPUESTAS DEL BICENTENARIO

La necesaria viabilidad social para el desarrollo sostenible de la minería

Autor: Paola Bustamante

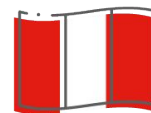
Lima, junio 2022

Agenda

Diagnóstico **1**

¿Qué hacer? **2**

Conclusiones y Recomendaciones **3**



PROPUESTAS DEL
BICEN | ENARIO

 INSTITUTO

Diagnóstico



Aporte de la minería en las regiones

Gran cantidad de recursos sin cierre de brechas

De acuerdo con el MINEM, entre los años 2010 y 2021 se transfirieron más de **S/5,000 millones** a las regiones por concepto de canon, regalías y derechos de vigencia.

Sin embargo, estos recursos **no han logrado orientarse al cierre de brechas** de infraestructura y acceso a servicios básicos.



La minería y brechas sociales en regiones

Sin efectos en las mejoras en el ámbito social

Brechas sociales y de acceso a servicios básicos según tipo de distrito

Indicador	A Distrito productor	(B) Distrito no productor en provincia productora	(C) Distrito no productor en provincia no productora en región productora	(A)-(B)	(A)-(C)
Prevalencia de desnutrición crónica infantil en niños menores de cinco años en 2020	22.5 %	21.4 %	19.5 %	1.1 %	3.0 %***
Prevalencia de anemia en niños menores de tres años en 2020	42.2 %	36.5 %	33.6 %	5.7 %***	8.6 %***
Acceso a electricidad dentro de la vivienda en 2017	74.1 %	74.7 %	79.4 %	-0.6 %	-5.3 %**
Acceso a agua potable dentro de la vivienda en 2017	64.5 %	65.8 %	68.7 %	-1.3 %	-4.2 %

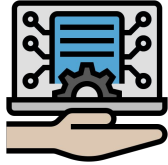
Según Videnza Consultores (2021) no se encontró una relación significativa entre el gasto por canon per cápita y el Índice de desarrollo humano (IDH).

Las brechas existentes en los distritos donde se desarrolla la actividad minera son mayores en comparación a los distritos de su misma provincia y región.



Conflictividad social

En entornos mineros



Aumentaron de 8 conflictos activos mensuales en 2007 a 80 en 2013.

Fuente: Defensoría del Pueblo



Los conflictos suelen ocurrir en zonas donde la pobreza y la desigualdad son mayores.

Fuente: Castellares & Fouché, 2017



Institucionalidad

Del sector minero

Débil coordinación entre entidades del Estado y capacidad de diálogo con el resto de los actores involucrados.

Necesidad de asegurar la transparencia y predictibilidad en los procesos administrativos del sector.

La institucionalidad para la gestión de conflictos es dispersa y con poca claridad en su intervención.

Los Gobiernos regionales y locales también cuentan con limitaciones en su participación para la adecuada redistribución de los recursos del canon.



¿Qué hacer?



PROPUESTAS DEL
BICEN | ENARIO

VIDENZA
INSTITUTO

Viabilidad social, gobernanza y rol estratégico del Estado

Línea de base social, comunicación, articulación y ejecución



Incorporar el levantamiento de una línea de base social durante el proceso de evaluación de impacto ambiental



Tanto las empresas mineras como las autoridades nacionales y locales mantengan una comunicación constante con los actores locales mediante plataformas permanentes de diálogo y provisión de información hacia la ciudadanía.



MINEM asuma rol estratégico y cuente con una articulación efectiva tanto con otros sectores como con los Gobiernos regionales y locales.



Impulsar una reforma en la normativa del canon minero que permita una mejor ejecución de los recursos en favor de la población .



Desarrollo territorial y rol de diversificación productiva

Contribución de la actividad minera al desarrollo territorial



Encadenamiento directos con la actividad minera

Las empresas mineras, en conjunto con la población, pueden generar oportunidades empresariales vinculadas con las operaciones mineras, relacionándose directamente con la cadena de valor minera .



Impulsando otras actividades productivas en el territorio

Las empresas mineras pueden contribuir al desarrollo local a partir de la identificación y promoción de oportunidades de negocio en actividades distintas a la minería.



Conclusiones y Recomendaciones



Conclusiones



Uno de los principales desafíos para el sector minero es traducir el significativo impacto económico hacia mejoras en el ámbito social en los distritos, provincias y regiones donde operan.



La situación descrita en el sector minero se complejiza aún más frente a una débil institucionalidad del sector que enfrenta dificultades prácticas para implementar políticas efectivas intersectoriales e intergubernamentales para una adecuada gestión operativa y social de la minería .



Recomendaciones



Es fundamental que exista una mirada estratégica desde el sector minero, partiendo desde la gobernanza del sector. El MINEM debe asumir un rol estratégico y contar con el respaldo para una articulación efectiva intersectorial e intergubernamental.



Instaurar mejoras en la evaluación social, complementado con mejoras en la estrategia de comunicación y resolución de inquietudes por parte de las comunidades.



Realizar mejoras en la normativa relacionada al canon minero para que los recursos beneficien a la población desde el inicio de operaciones mineras.



El Estado debe promover el desarrollo productivo en el territorio en colaboración con el sector privado.

